

从 A 数到 Z 26 个字母了解上海理工大学

编写:

上海理工大学国际交流处（留学生办公室）张永胜

浦江之滨，花木扶疏。深林广厦，丛林点缀有法；红墙映日，道路旋曲成纹。留学生办公室张老师以 26 个英文字母为索引为你梳理不一样的大美理工，你想知道的那些事儿。

让我们一起来了解：

Academy Assembly Hall 中学礼堂

1935 年 10 月建成。现为我校音乐堂（Music Hall），为沪江大学音乐系使用。砖混结构，哥特式建筑风格。屋顶陡峭，门窗细部哥特风格明显。



Breaker Hall 思裴堂

原为男生宿舍，落成于 1915 年。1967 年大修时将原坡屋顶改为平屋顶。集哥特式建筑风格与古典主义风格为一体。现为继续教育学院办公室等行政办公室及部分研究生学生宿舍。



Characteristic 沪江特色

我校拥有上海市第二批优秀近代建筑（2 幢），上海市第三批优秀近代建筑（1 幢），上海市第四批优秀历史建筑（28 幢），尚未列入优秀历史建筑的部分（6 幢），共计近 40 处优秀历史建筑。

在这些优秀历史建筑中，较为明显的特色为“扶壁”（Buttresses）和“尖券”（Pointed Arch），例如：

怀德堂（Treat Hall）：建筑转角做法类似扶壁；

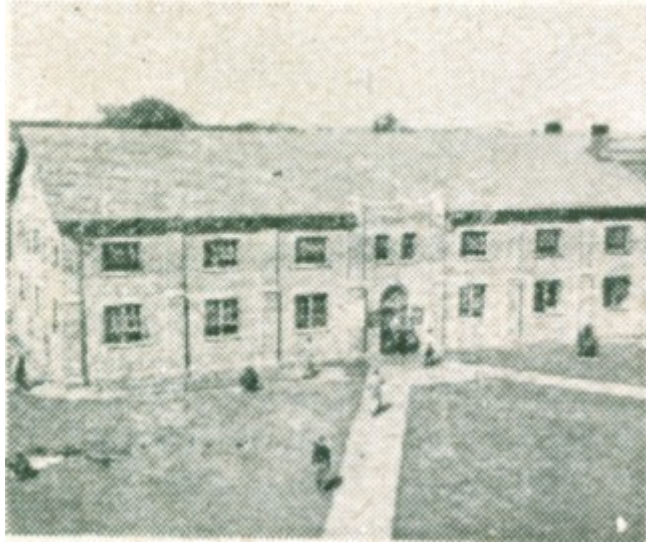
思晏堂（Yates Hall）：原楼立面上的双联尖券、凸出屋面的尖塔以及外墙的扶壁均带有明显的哥特特征的构图元素；

思裴堂（Breaker Hall）：门洞及部分窗洞使用尖券；

思伊堂（Evanston Hall）：主入口四圆心尖券门洞线脚层层缩进，主入口上有两层凸窗，窗下墙上有尖券装饰图案；

Dining Hall 大学膳堂

大学善堂建于 1931 年，为沪江大学学生食堂。现为工会及工会俱乐部。



Evanston Hall 思伊堂

原为男生宿舍，落成于 1919 年。1984 年大修，将原坡屋顶改为平屋顶。具有晚期哥特式建筑风格。现为第四学生宿舍。



Franklin-Ray Hall 馥贻堂

原为沪江大学时期第二女生宿舍，建于 1948 年。三层假四层坡屋面，砖混结构，哥特式风格。1948 年由美国南、北浸会拨款建造，耗资 16.95 万美元，是沪江大学时期最晚建造的建筑。现为我校留学生公寓。



Gothic Architecture 哥特式建筑

我校留学生公寓，馥齋堂，哥特式风格；

第四学生宿舍，思伊堂，晚期哥特式建筑风格；

第五学生宿舍，怀德堂，哥特式建筑风格；

我校音乐堂，原中学礼堂，门窗细部哥特风格明显；

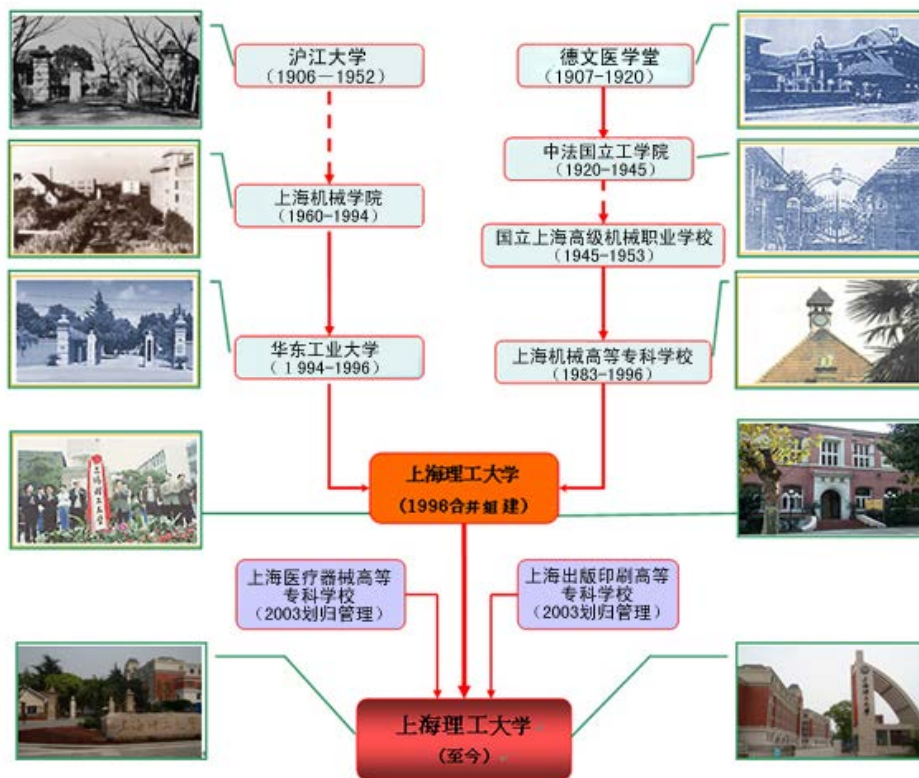
继续教育学院办公室等行政办公室及部分研究生学生宿舍，思裴堂，哥特式建筑风格；

Herman C.E. Liu Memorial Library 湛恩纪念图书馆

湛恩纪念图书馆建成于 1928 年 9 月，砖木结构。清水红砖外墙，双坡红瓦屋顶，立面中部凸出平顶城堡式塔楼。晚期哥特风格。穿越式塔楼形成构图中心，尖券门洞形成建筑主入口，外墙壁柱逐层收缩，上有小尖塔，檐口有雉堞式装饰。现为公共服务中心。



Institut Technique Franco-Chinois de Shanghai 中法国立工学院



中法国立工学院校门



中法国立工学院教学楼与办公楼（今图书馆）



中法国立工学院全景

Japanese Culture Center 日本文化交流中心

我校国际交流处下设沪江国际文化园区（Hujiang International Cultural Park），共有 7 个文化园，其中法国文化交流中心东侧为日本文化交流中心。



Killam Henry Murphy 亨利·墨菲

沪江大学校园总体规划设计师，1899年毕业于耶鲁大学建筑系。1914年来华，中国大学校园建筑史上举足轻重的任务。1928年，受聘担任南京国民政府建筑顾问。此外，这一时期负责设计南京中山陵和广州中山纪念堂两大建筑的中国建筑师吕彦直也是墨菲的助手和门生。



Light Show 灯光秀

上理工的香樟林荫道每逢节日都会开启夜景灯光秀。香樟林荫道共有 99 棵香樟树，每棵树栽下的年份都不同，岁数最大的“香樟王”，要三人才合围。



Millard Gate 密氏校门

为纪念前教授密勒氏于 1917 年建立，1953 年底移至现位置。沪江大学八十周年（1986 年）庆典前按密氏校门原样放大改建。



Northern Consortium of the United Kingdom (NCUK) 英国北方大

学联盟

上海理工大学中英国际学院由一所中国大学与九所英国大学携手英国北方大学联盟（NCUK）合作创建。中方合作大学是：上海理工大学（USST），九所英国成员大学是：布拉德福德大学，哈德斯菲尔德大学，利兹大学，利兹贝克特大

学，利物浦约翰摩尔斯大学，曼彻斯特城市大学，索尔福德大学，谢菲尔德大学，谢菲尔德哈勒姆大学。



Outstanding Alumni 知名校友

知名校友 Outstanding Alumni(Part)

刘湛恩 Liu Zhanen 章乃器 Zhang Naiqi 徐志摩 Xu Zhimo
李公朴 Li Gongpu 黄自 Huang Zi 雷洁琼 Lei Jieqiong
倪征燠 Ni Zhengyu 李道豫 Li Daoyu
孟建柱 Meng Jianzhu 黄奇帆 Huang Qifan 吕福源 Lv Fuyuan
陈元 Chen Yuan 张忠谋 Zhang Zhongmou 林贝聿嘉 Lin BeiYujia

曾在校求学或工作的院士 Academicians learned and Once worked in USST

侯祥麟 Hou Xianglin 戴立信 Dai Lixin 刘元芳 Liu Yuanfang
郭慕孙 Guo Musun 胡壮麒 Hu Zhuangqi 田炳耕 Tian Binggeng
黄葆同 Huang Baotong 闵乃本 Min Naiben
钱令希 Qian Lingxi 邱式邦 Qiu Shibang
沈之荃 Shen Zhiquan 苏定强 Su Dingqiang
汪尔康 Wang Erkang 王序 Wang Xu
周立伟 Zhou Liwei 纪育沅 Ji Yufeng
涂长望 Tu Changwang 钟惠澜 Zhong Huilan
姚福生 Yao Fusheng 刘高联 Liu Gaolian
徐匡迪 Xu Kuangdi
谢希德 Xie Xide
吴浩青 Wu Haoqing 张煦 Zhang Xu

Prominent Engineering Education 卓越工程教育

上理工是教育部“卓越工程师教育培养计划”试点高校，与企业合作建设了多个国家级工程实践教育中心。

Qualification 资质

上海理工大学中德国际学院亚洲领先通过 **ASIIN 权威工科认证**,并于 2015 年 1 月主办了中国高等教育理工类专业国际认证中德研讨会。



Richmond Hall 思雷堂

沪江大学附中（中学上院），落成于 1922 年。现为能动学院办公楼。



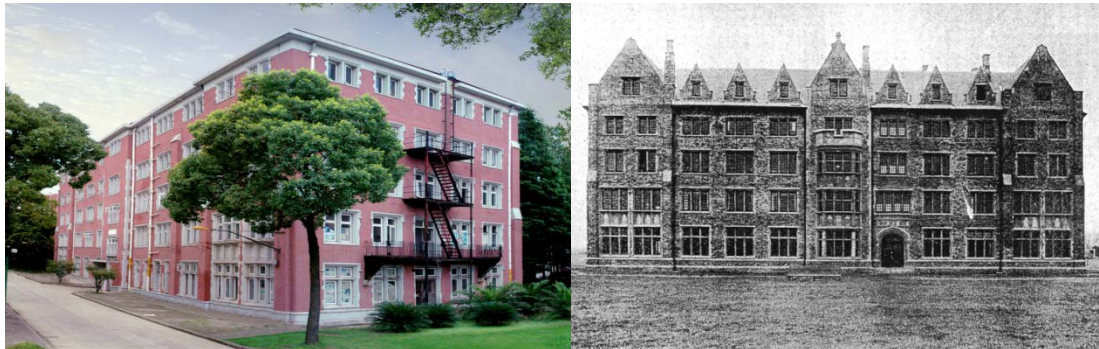
Science Hall 科学馆

建于 1921 年，1965 年大修时将原坡屋顶改为平屋顶。哥特建筑风格。现为职能部门办公楼。哥特建筑风格。



Treat Hall 怀德堂

女生宿舍，建成于 1923 年。这一女生宿舍的建成，为沪江大学招收女学生奠定了基础。1963 年大修，将原坡屋顶改为平屋顶。哥特式建筑风格。现为第五学生宿舍。



University of Shanghai 沪江大学

我校英文校名是“UNIVERSITY OF SHANGHAI FOR SCIENCE AND TECHNOLOGY”，校名开头用“UNIVERSITY OF SHANGHAI”是为了传承学校前身沪江大学（英文校名：UNIVERSITY OF SHANGHAI）文脉底蕴，而后面用‘FOR’是为了避免‘OF’的重复使用，使校名更朗读更流畅，而使用‘FOR’作为连接词，也符合语法需要。英文校名的最后方案确定前经学校原外语学院院长、著名学者卢思源教授和原沪江大学校长英文秘书曹钦和先生最后把关，这才有了学校现在的英文校名。



■ 沪江大学1934年鸟瞰图





1948年11月，完成学业的沪江学子毕业后即将离校

Virginia Hall 思福堂

原为沪江大学时期女教职员宿舍，建于1936年。砖木结构，折衷主义建筑风格。开窗方正，白色仿石窗套与清水红砖墙形成色彩对比，南立面有浮雕式圆拱。带有美国都铎式风格特征。现为我校国际交流处（留学生办公室），共有三层，是我校国际交流合作的大本营。

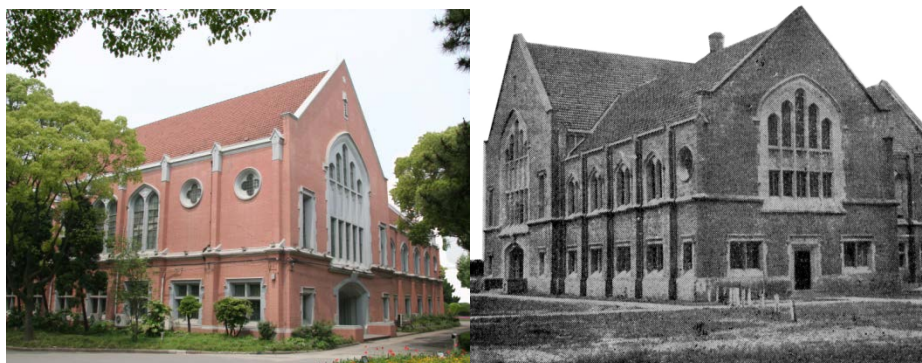


White Chapel 思魏堂

思魏堂位于大学礼堂（University Auditorium）北侧，为纪念沪江大学第二任校长魏馥兰博士募建，思魏堂建于1936年，在新建成的思魏堂中举行了建校30周年的纪念活动。堂名思魏，取纪念魏馥兰博士之意，上层为礼拜堂，下层设教会办公室、教员休息室。

现“大礼堂暨思魏堂”统称为 Auditorium and White Chapel。大礼堂整体为二层砖混结构房屋，建筑平面呈“L”形，是沪江大学标志性建筑之一。

整座建筑于 1937 年 5 月全部竣工。立面上是简化的哥特式十字花窗、尖券窗，窗洞由细柱分成竖向长窗，增强了垂直感。



XU ZHIMO 徐志摩

以不世出的才情、对生活的热诚，以及创作的勤奋熔铸成优美诗文的徐志摩，也曾徜徉在这片美丽的校园。学校北校区有“志摩路”。

Yates Hall 思晏堂

沪江大学第一座综合性大建筑。始建于 1908 年 1 月 21 日。1956 年 9 月 24 日 14 时 20 分，遭龙卷风袭击，建筑西端倒塌。1957 年完成重建，建筑上部已非原貌。原楼立面上的双联尖券、山墙玫瑰窗、凸出屋面的尖塔以及外墙的扶壁均带有明显的哥特特征的构图元素。现为校长办公室。



Zeal 热情

在美丽上海的黄金岸线，已经走过 112 年的上海理工大学，将饱含热情，敞开她的胸怀，去拥抱一个更大的世界。

最后，要补充上上理工的校训，这也是我们的“文化基因”：

信、义、勤、爱，思、学、志、远

——这是我们的校训，绵延的“文化基因”。

八个字熔古铸今，启智笃行，

铸造了百年学府的人文精魂。

“Faith, Righteousness, Diligence, Love, Thinking, Learning, Aspiration, and Ambition”

- This is our motto, drawn from our "cultural genes."

Eight words, combining both past and present with both practice and theory, nurture the human spirit of this centenarian university.

参考资料：

1. <http://www.usst.edu.cn/s/1/t/65/p/104/c/556/d/558/list.htm>
2. <http://dag.usst.edu.cn/s/11/t/63/p/1/c/123/list.htm>
3. <http://baike.baidu.com/view/344833.htm>
4. http://blog.sina.com.cn/s/blog_c14b25cb0102w1ub.html
5. <http://tieba.baidu.com/p/1704130417>
6. 《上海理工大学前沪江大学校园风貌价值与保护策略研究》
7. 《上海高校优秀历史建筑的价值与保护》
8. 《高校对外交流材料的翻译实践----以上海理工大学对外交流材料翻译为例》
9. 《沪江大学年刊》上海档案馆，全宗档 Q242